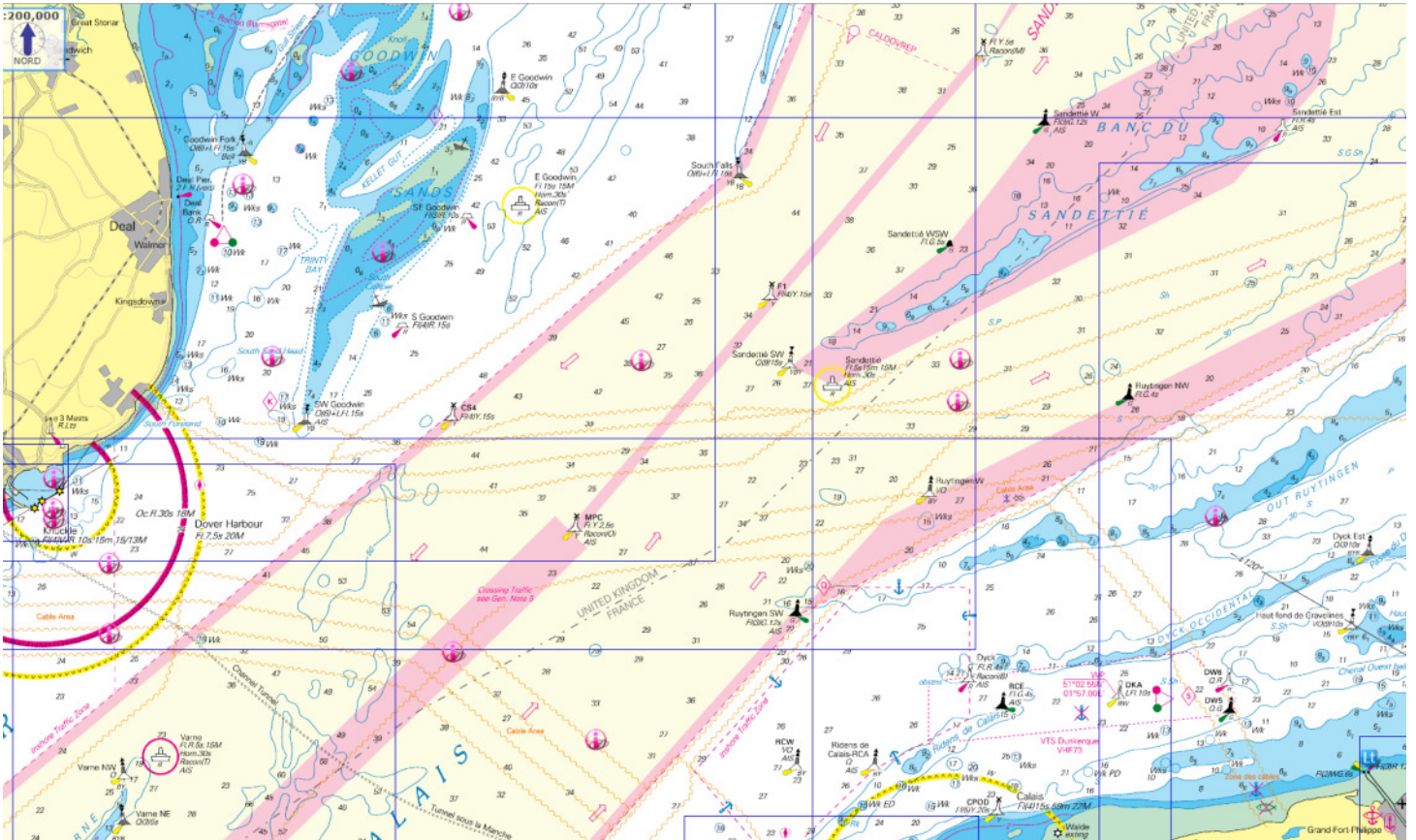
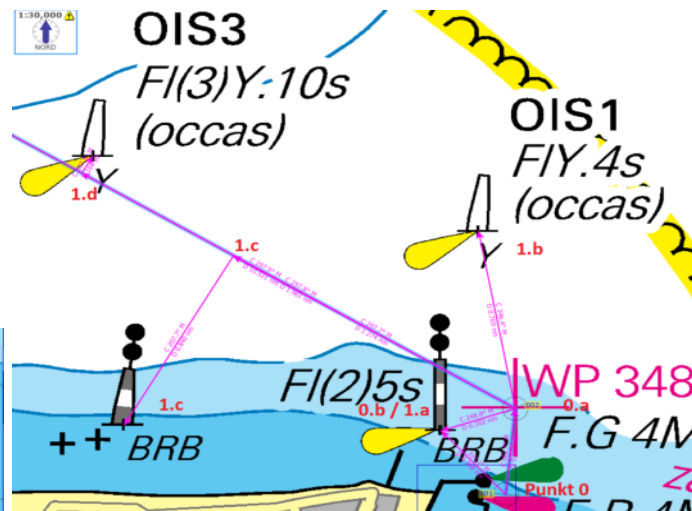
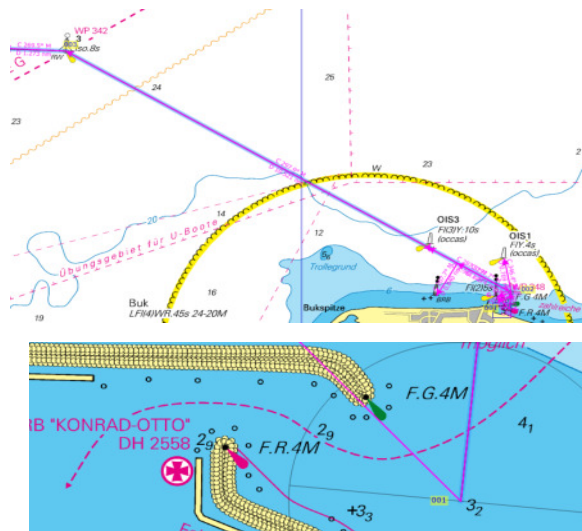


Navikladdde



Ostseestürmer

Nr Kurs- änderung	SM Teilstrecke seit letzter Kursänderung	Peilobjekt				Verhalten zum Objekt		aktuelle Törndaten				
		Richtung	Typ	Bezeichnung	Kennung	Distanz zum Objekt	Passieren an	Neuer Kurs	SM Gesamt	Uhrzeit	Gemessene Knoten	Zeit bis Kurs- änderung in Min.
0	0		Startpunkt	Hafenausfahrt	F.R.4M / F.G.4M	0	() Stb () Bb.	005°		10:00	5	8
0.a	0	005°	Wegpunkt	WP 348		0,4	() Stb () Bb.					
0.b	0	314°	EGS		FL(2)5s	0,37	() Stb (X) Bb.					
1	0,4		Wegpunkt	WP 348		0	() Stb () Bb.	300°	0,4	10:08	4	158
1.a	0	249	EGS		FL(2)5s	0,3	() Stb (X) Bb.					
1.b	0	349°	Warntonne	OIS1	FLY.4s	0,8	(X) Stb () Bb.					
1.c	1,3	206°	EGS			0,8	() Stb (X) Bb.		1,7	10:28	6	92
1.d	2	28°	Warntonne	OIS3	FL(3)Y.10s	0,08	(X) Stb () Bb.		2,4	10:35	6	85
2	10,5		FWM Tonne	3 (= WP 342)	Iso.8s	0	(X) Stb () Bb.	270°	10,9	12:00	5



Abkürzung	Bedeutung
GRG Tonne	Fahrwasserabzweig grün-rot-grün
RGR Tonne	Fahrwasserabzweig Rot-grün-rot
GT	Grüne Tonne
RT	Rote Tonne
FWM Tonne	Fahrwassermittonne
RF	Richtfeuer
HE Grün	Hafeneinfahrt grün
HE Rot	Hafeneinfahrt rot
LF	Leuchtfeuer
SG Tonne	Sperrgebietstonne
SZ	Seezeichen (an Land)
EGS	Einzelgefahrenstelle
KZ N	Kardinalzeichen Nord
KZ E	Kardinalzeichen Ost
KZ S	Kardinalzeichen Süd
KZ W	Kardinalzeichen West
FT	Fasstonne
WR	Windrand
Warn	Warntonne
Turm	jede Art von Turm

Alles aufführen, was weniger als 1 SM entfernt ist und nicht achterlicher liegt

